

GPRS Camera

La prima fotocamera per videosorveglianza con comunicazione GPRS completamente integrata

Sviluppato e prodotto da
netsens

La **GPRS Camera Netsens** rappresenta lo stato dell'arte nei sistemi integrati di acquisizione immagini e videosorveglianza, e presenta caratteristiche uniche:

- **Comunicazione GPRS integrata:** a differenza di altri prodotti, il sistema ha un modulo di comunicazione GPRS integrato e non necessita di altri dispositivi esterni per la comunicazione.
- **Alta qualità dell'immagine:** la risoluzione elevata e l'alta qualità del sensore ottico impiegato, unita alla possibilità di impiego di ottiche professionali, consente di acquisire immagini dettagliate e con colori brillanti, anche in condizioni di scarsa luminosità.
- **Connessione "Always on":** il sistema è permanentemente connesso in rete, per cui è possibile, in qualsiasi momento, richiedere da remoto l'acquisizione di nuove immagini o effettuare impostazioni (versione alimentata a rete elettrica).
- **Pannello fotovoltaico:** i bassi consumi e la gestione intelligente dell'alimentazione elettrica lo rendono un dispositivo di tipo "Low Power", che può essere fornito - su richiesta - completo di pannello fotovoltaico con batteria ricaricabile.



Accesso alle immagini tramite server

L'architettura di sistema sviluppata da Netsens consente all'utente di accedere ai dati connettendosi ad un unico server centrale, tramite PC, notebook, smartphone o palmari.

Acquisizione dinamica delle immagini

Gli intervalli di acquisizione possono essere impostati liberamente dall'utente, che può comunque richiedere - in qualsiasi momento - l'acquisizione di una nuova immagine.

Inoltre, nel caso di alimentazione da pannello fotovoltaico, il sistema di regolazione intelligente varia l'intervallo di regolazione in base alla carica energetica.



GPRS Camera



Caratteristiche tecniche principali

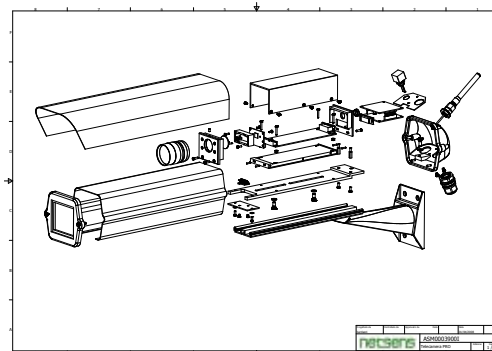
Fotocamera:

Risoluzione: sensore CMOS Global Shutter (True Snap) con risoluzione 750x480 pixels
Profondità di colore: 10 bit o superiore
Formato dell'immagine: formato compresso JPEG
Ottica intercambiabile con filtro IR ad alta luminosità per adattarla alle diverse esigenze di apertura e profondità di campo
Rate di acquisizione immagini: da 1 minuto a 24 ore
Controllo digitale della temperatura e del sistema di riscaldamento e anti-appannamento (versione a rete elettrica)
Possibilità di sovrimpressioni di logo a colori e scritte personalizzabili
Sincronizzazione dell'acquisizione da eventi esterni, con ingresso logico (es. apertura di un cancello)



Alimentazione elettrica:

Alimentazione principale: 12 VDC
Consumo massimo: 1W (senza riscaldatore)
Alimentazione da rete elettrica 220V: tramite modulo esterno (opzionale)
Alimentazione da pannello fotovoltaico: pannello 16W/20W (con staffe di montaggio) e batteria 12V 7Ah/10Ah in contenitore metallico da esterni.



Meccanica ed installazione

Temperatura esterna operativa: -30°C +60 °C
Protezione contenitore: IP65
Il contenitore è dotato di staffa di montaggio per installazione a parete
Il pannello fotovoltaico è dotato di staffa regolabile per il montaggio a parete

Codici prodotto:

GPRS Camera Pro (senza ottica) predisposta per montaggio ottica passo "C"
GPRS Camera Standard con ottica integrata
Kit Pannello fotovoltaico 20W (pannello fotovoltaico, staffa pannello, batteria e contenitore batteria)
Kit Pannello fotovoltaico 16W (pannello fotovoltaico, staffa pannello, batteria e contenitore batteria)
Ottica professionale 8mm passo "C" per GPRS Camera Pro
Ottica professionale 12mm passo "C" per GPRS Camera Pro

NSGCFP020
NSGCFB010
NSGCKF010
NSGCKF020
NSGCCM080
NSGCCM120

Sviluppato e prodotto da

netsens

